

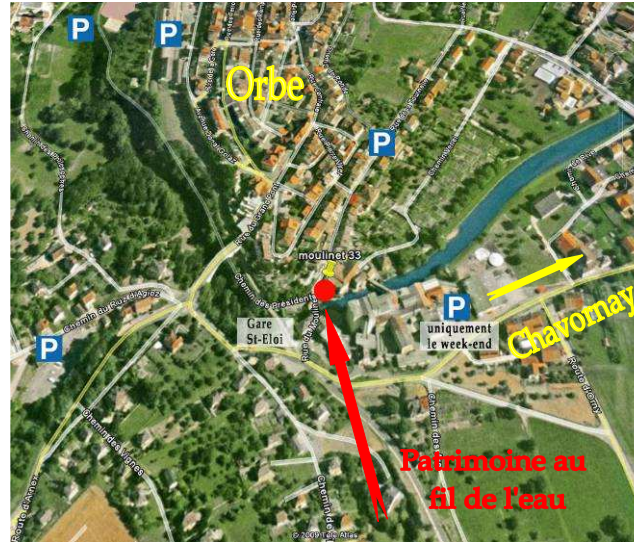


Une des terrasses au bord de l'Orbe



Roue à augets. En 1865, les moulins Rod en comptaient 4, et 5 paires de meules

Cafétéria des moulins



Patrimoine au fil de l'eau

Rue du Moulinet 33 — 1350 Orbe

Tél 024 441 68 42 - www.eau21.ch

Ouverture :

du 6 avril au 2 novembre 2013

Tous les jours de 11 h à 17 h, week-ends compris

Entrée : adultes fr 10.- / enfants jusqu'à 16 ans fr 5.-

AVS, AI, étudiants, chômeurs fr 8.-

groupe dès 8 personnes fr 8.-

**Visite libre ou guidée (gratuite et sur demande)
des moulins et ses expositions**

Comment nous trouver :

Par le train : Arrêt à la gare de Chavornay, prendre la correspondance pour Orbe ; arrêt (sur demande) à la gare St-Eloi. Les moulins Rod se trouvent à moins de 100 m en dessous de cette station.

Par la route : Sortie autoroute Chavornay, prendre direction Chavornay puis Orbe, contourner la ville par la gauche pour arriver à la partie moderne des moulins ; parc selon plan. Ensuite, depuis le bas, passer le pont du Moulinet ou depuis la ville, descendre la rue du Moulinet

Patrimoine au fil de l'eau

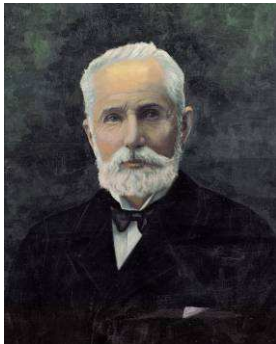
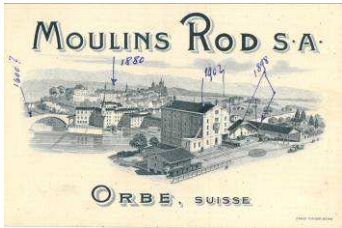


Orbe 2013

*Découvrez un site datant, en partie,
du XV^e siècle, imprégné d'histoire et
d'aventures humaines*

Les moulins Rod sont situés sur l'emplacement d'un ancien moulin, dont les murs subsistent à l'intérieur. Une minoterie s'y développa dès 1423, évoluant au rythme des progrès techniques et industriels, fermant définitivement à la fin des années 1990. Aujourd'hui, les traces de ces activités sont encore visibles dans les bâtiments existants.

Notre association a réhabilité le bâtiment de près de 3000 m² pour le faire découvrir au public et présenter des expositions, animations et projections d'anciens films qui permettent de mieux appréhender le site et son histoire. La région et surtout la rivière Orbe sont à l'honneur par la présentation, dans la passerelle, des villages qui la bordent de Vallorbe à Orbe. Vous pourrez découvrir des photos aériennes et des photos anciennes inédites, des présentations et informations sur la villa romaine d'Orbe, l'usine Nestlé et bien d'autres sujets...



Jules Rod, fondateur des moulins Rod en 1871

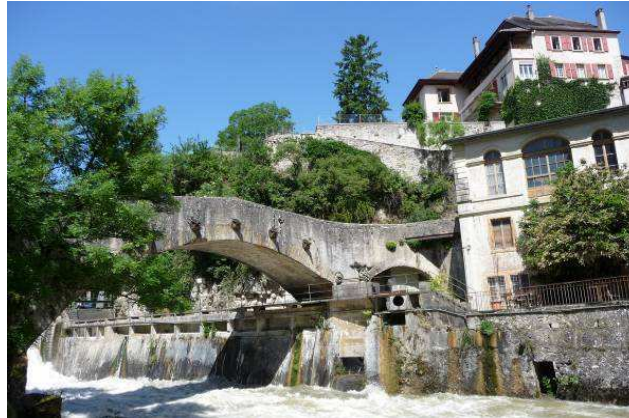


Anciennes chambres à céréales des moulins Rod

Le site abrite la plus ancienne centrale électrique sur l'Orbe (1891)



L'Orbe est une rivière qui illustre à elle seule l'histoire de l'énergie hydraulique. Les moulins Rod contiennent trois turbines qui produisent 2 millions de kWh par année. Ces installations peuvent être visitées. Légèrement en aval, se trouve le Pont du Moulinet, le plus vieux pont de pierre de Suisse, que fit construire entre 1421 et 1424 un pieux ermite entre deux solides rochers ; au-dessus, se situe l'abbaye qui accueillit le premier établissement orthopédique du monde, créé par Jean-André Venel en 1780.



Le plus vieux pont de pierre de Suisse et l'abbaye au-dessus

2013, l'aventure continue et une solution durable est à l'étude

Patrimoine au fil de l'eau, dont 2013 sera la 5^{ème} saison, connaît de nouveaux développements : un premier petit théâtre de poche sera créé à l'été avec comme objectif de retrouver une tradition d'événements culturels l'été, comme fut la quinzaine artistique d'Orbe.



Création du Zarti'Cirque dans le moulin et la rivière en 2012

En 2013, une exposition sur la plaine de l'Orbe

Jusque vers 1940, la haute plaine de l'Orbe était un vaste marais duquel on extrayait de la tourbe. Puis, grâce au plan Wahlen et à la volonté d'entreprendre de spécialistes des zones marécageuses du Seeland, de nouvelles terres ont pu être cultivées, après bien des efforts.



Extraction de la tourbe à Bavois vers 1920



Plantage de choux à Ependes vers 1945



Le castor de la plaine de l'Orbe est très travailleur, ici aux Sésines