

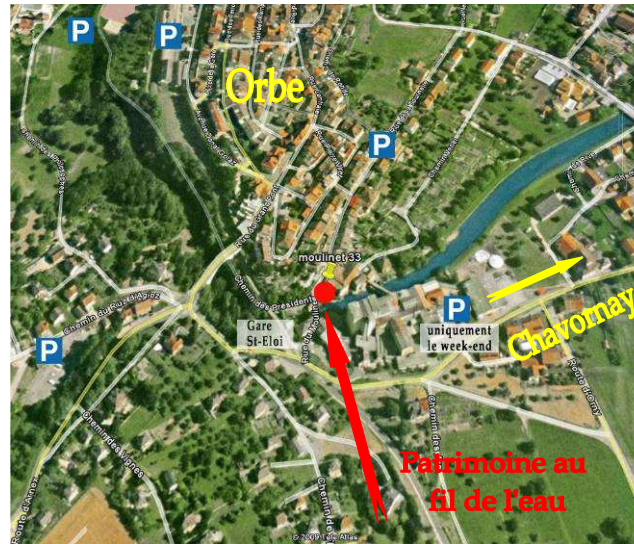


Eine der Terrassen am Ufer der Orbe



Wasserrad, 1865 gab es vier davon in den Rod-Mühlen und auch fünf Paar Mühlesteine

Cafeteria der Mühlen



Kulturgut am Wasser

Rue du Moulinet 33 — 1350 Orbe
Tel 024 441 68 42 - www.eau21.ch

Öffnungszeiten :

Vom 6. April bis 2. November 2013

Täglich ab 11 Uhr bis 17 Uhr, einschliesslich Wochenende

Eintritt : Erwachsene Fr. 10.- / Kinder bis 16 Jahre Fr. 5.-
AHV, Studenten, Arbeitslose Fr. 8.-
Gruppen ab 8 Personen Fr. 8.-

Freie Besichtigung oder mit Führer (kostenlos und auf Anfrage) der Mühlen und der Ausstellungen

Wie finden Sie uns:

Mit der Bahn: Umsteigen am SBB Bahnhof Chavornay auf die Privatbahn Chavornay-Orbe, aussteigen in St. Eloi (Halt auf Verlangen). Die Mühlen Rod befinden sich 100 m unterhalb der Haltestelle.

Mit dem Auto: Auf der N1 von Yverdon Richtung Lausanne, Ausfahrt Chavornay Richtung Orbe nehmen. Orbe links umfahren. Parkieren gemäss Plänchen im Städtchen oder noch besser neben dem neueren Teil der Mühlen.

Kulturgut am Wasser

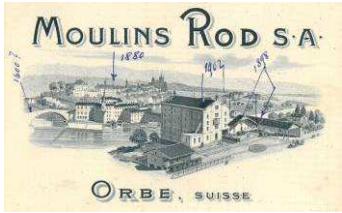


Orbe 2013

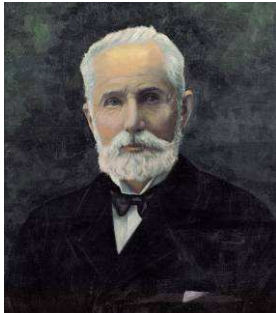
Entdecken Sie historische Bauten, teilweise aus dem XV. Jahrhundert, geprägt von Menschen und Geschichte

Die Mühlen Rod liegen am Standort einer alten Mühle deren Mauern innerhalb des Gebäudes weiterhin bestehen. Ab 1423 entstand ein Mühlenbetrieb, der sich im Laufe der Jahre den technischen und industriellen Fortschritten weiter anpasste, aber schliesslich den Betrieb 1990 einstellte. Noch heute sind die Zeugen dieser Aktivitäten in den bestehenden Gebäuden sichtbar.

Unsere Vereinigung hat die Gebäude zur Umnutzung sanft renoviert. Die beinahe 3000 m² Fläche kann von der Öffentlichkeit besichtigt werden. Es finden Ausstellungen und Ereignisse statt. Vorgeführte Filme aus vergangenen Zeiten geben den Besuchern ein besseres Bild der Ortsgeschichte. Im holzüberdachten Fussgängersteg über den Fluss Orbe, kommen die Region und vor allem der Fluss selber zu Ehren. Eine Fotogalerie mit Luftaufnahmen und exklusiven alten Fotos sind dort neben Informationen über die römische Geschichte des Städtchens Orbe, die Nestlé Fabrik und noch vieles mehr, zu entdecken.



Jules Rod, Gründer 1871 der Mühlen

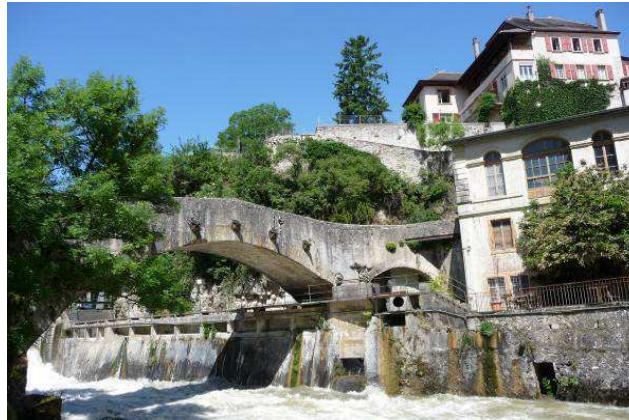


Ehemalige Getreide Kammern der Rod Mühlen



Das älteste elektrische Kraftwerk auf dem Fluss Orbe (1891)

Die Orbe ist ein Fluss, der eindrücklich die Geschichte der hydraulischen Energie aufzeigt. In den Mühlen Rod produzierten drei Turbinen jährlich 2 Millionen KWST Strom. Diese Anlagen können besichtigt werden. Wenig flussaufwärts befindet sich die Brücke „Pont du Moulinet“. Diese älteste Steinbrücke der Schweiz wurde zwischen 1421 und 1424 auf Initiative eines frommen Einsiedlers, zwischen zwei mächtigen Felsbrocken erbaut. Oberhalb befindet sich die Abtei, in welcher Jean-André Venel 1780 die erste orthopädische Klinik der Welt einrichtete.



Die älteste Steinbrücke der Schweiz (1424)

2013, ein entscheidendes Jahr für die Erhaltung der Gebäude der ehemaligen Mühle Rod

„Kulturgut am Wasser“ wird dieses Jahr zum fünften Mal durchgeführt. Im Sommer wird ein kleine Theater eröffnet und ermöglicht somit den kulturellen Beitrag der Region weiterzuführen.



Eröffnung des Zarti'Cirque in den Mühlen beim Fluss, 2012

2013, eine Ausstellung der Orbe Ebene

Bis ca. 1940 war die obere Orbe Ebene ein grosses Moor wo Torf gewonnen wurde. Dank dem Plan Wahlen und mit Hilfe von Spezialisten des Seelands wurde die Ebene saniert und frische Felder konnten angebaut werden.



Torf Gewinnung in Bavois ca. 1920



Kohlruben Anbau in Ependes ca. 1945



Ein Biber der Orbe Ebene, wie immer sehr fleissig, hier in Sésines